

12x20x40	SCHEDA TECNICA	CEMENTO			ARGILLA	
Caratteristiche generali	BLOCCO	Da intonaco	Facciavista per int.	Facciavista per est.	Da intonaco	Facciavista per est.
Dimensioni di coordinamento (l-s-h)		400x120x200 mm	400x120x200 mm	400x120x200 mm		
Dimensioni di fabbricazione (l-s-h)		392x115x192 mm	392x115x192 mm	392x115x192 mm		
Colori		—	CLASSIC	CLASSIC		
Tolleranze dimensionali (cat.)		D1	D1	D1		
Peso (±5%)		11,0 Kg	11,0 Kg	11,0 Kg		
Foratura		44% (F2)	44% (F2)	44% (F2)		
Resistenza termica equivalente (senza resist. superiore)		0,17423 m ² K/W	0,17423 m ² K/W	0,17423 m ² K/W		
Trasmittanza		2,90 W/m ² K	2,90 W/m ² K	2,90 W/m ² K		
Potere fonoisolante		46 dB	46 dB	46 dB		

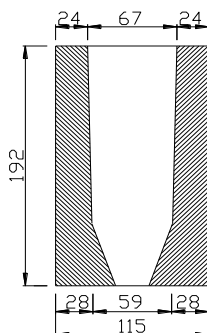
Requisiti essenziali marcatura CE	CE		
Resistenza a compressione caratteristica	5,0 N/mm ²	4,5 N/mm ²	4,5 N/mm ²
Planarità delle superfici	Piana	Piana	Piana
Stabilità dimensionale: spostamento dovuto all'umidità	<0,80 mm/m	<0,80 mm/m	<0,80 mm/m
Reazione al fuoco	Euroclasse A1	Euroclasse A1	Euroclasse A1
Assorbimento d'acqua per capillarità	NR	NR	<45 C _{w,s}
Coefficiente di diffusione del vapore acqueo	5/15μ	5/15μ	5/15μ
Massa volumica lorda/apparente del blocco	1010(±10%) Kg/mc	1230(±10%) Kg/mc	1230(±10%) Kg/mc
Massa volumica a secco netta del cls	2120(±10%) Kg/mc	2000(±10%) Kg/mc	2000(±10%) Kg/mc
Conduktività termica equivalente	0,66 W/(m K)	0,66 W/(m K)	0,66 W/(m K)
Durabilità al gelo/disgelo: assorbimento d'acqua per immersione (Secondo PRN UNI U73.06.080.0:1999)	NR	NR	< 21%
Sostanze pericolose	Amianto assente	Amianto assente	Amianto assente



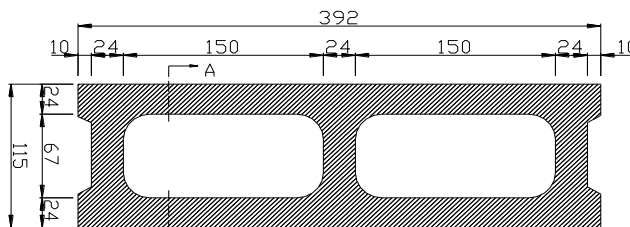
1305-CPR-1168

Normative di riferimento:

Prodotto: UNI EN ISO 771-3
 Prestazioni termiche: UNI EN ISO 6946, UNI EN 1745, UNI EN 10351
 Resistenza meccanica: DM 20/11/87, DM 16/01/96
 DM 14/01/08
 Resistenza al fuoco: DM 16/02/2007



SEZIONE



PIANTA

