

20x20x50 MC	SCHEDA TECNICA	CEMENTO			ARGILLA	
Caratteristiche generali		Da intonaco	Facciavista per int.	Facciavista per est.	Da intonaco	Facciavista per est.
Dimensioni di coordinamento (l-s-h)		500x200x200 mm	500x200x200 mm	500x200x200 mm	500x200x200 mm	500x200x200 mm
Dimensioni di fabbricazione (l-s-h)		495x195x192 mm	495x195x192 mm	495x195x192 mm	495x195x192 mm	495x195x192 mm
Colori		-	CLASSIC	CLASSIC	-	-
Tolleranze dimensionali (cat.)		D1	D1	D1	D1	D1
Peso (±5%)		21,5 Kg	21,5 Kg	21,5 Kg	17,5 Kg	17,5 Kg
Foratura		43% (F3)	43% (F3)	43% (F3)	43% (F3)	43% (F3)
Resistenza termica equivalente (senza resist. superiore)		0,31 m ² K/W	0,31 m ² K/W	0,31 m ² K/W	0,37 m ² K/W	0,37 m ² K/W
Trasmittanza		2,08 W/m ² K	2,08 W/m ² K	2,08 W/m ² K	1,84 W/m ² K	1,84 W/m ² K
Potere fonoisolante		51 dB	51 dB	51 dB	52 dB	52 dB
Resistenza al fuoco REI		-	-	-	-	-

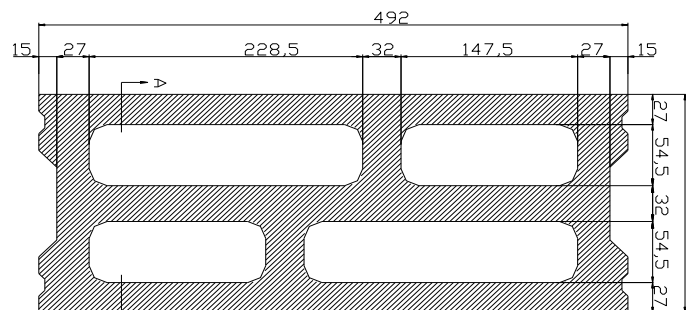
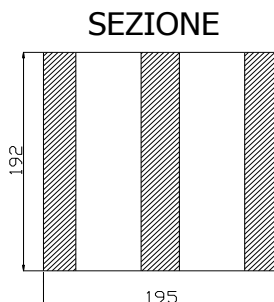
Requisiti essenziali marcatura CE	CE				
Resistenza a compressione caratteristica	7,5 N/mm ²	7,0 N/mm ²	7,0 N/mm ²	6,5 N/mm ²	6,5 N/mm ²
Planarità delle superfici	Piana	Piana	Piana	Piana	Piana
Stabilità dimensionale: spostamento dovuto all'umidità	<0,80 mm/m	<0,80 mm/m	<0,80 mm/m	<0,80 mm/m	<0,80 mm/m
Reazione al fuoco	Euroclasse A1	Euroclasse A1	Euroclasse A1	Euroclasse A1	Euroclasse A1
Assorbimento d'acqua per capillarità	NR	NR	<45 C _{w,s}	NR	<45 C _{w,s}
Coefficiente di diffusione del vapore acqueo	5/15μ	5/15μ	5/15μ	5/15μ	5/15μ
Massa volumica lorda/apparente del blocco	1200(±10%) Kg/mc	1240(±10%) Kg/mc	1240(±10%) Kg/mc	1200(±10%) Kg/mc	1250(±10%) Kg/mc
Massa volumica a secco netta del cls	2100(±10%) Kg/mc	2150(±10%) Kg/mc	2050(±10%) Kg/mc	1720(±10%) Kg/mc	1700(±10%) Kg/mc
Conduktività termica equivalente	0,63 W/(m K)	0,63 W/(m K)	0,63 W/(m K)	0,52 W/(m K)	0,52 W/(m K)
Durabilità al gelo/disgelo: assorbimento d'acqua per immersione (Secondo PRN UNI U73.06.080.0:1999)	NR	NR	< 21%	NR	< 21%
Sostanze pericolose	Amianto assente	Amianto assente	Amianto assente	Amianto assente	Amianto assente



1305-CPR-1168

Normative di riferimento:

Prodotto: UNI EN ISO 771-3
 Prestazioni termiche: UNI EN ISO 6946, UNI EN 1745, UNI EN 10351
 Resistenza meccanica: DM 20/11/87, DM 16/01/96
 DM 14/01/08
 Resistenza al fuoco: DM 16/02/2007



PIANTA

