

FIVE STONE	SCHEDA TECNICA	FINITURA MARMORIZZATA
Caratteristiche generali	MASSELLO - LASTRA	Dati tecnici

Colore
 Codice identificativo
 Dimensioni di fabbricazione (l-s)
 Spessore (h)
 Peso massello
 Peso
 Massa volumica media a secco
 Carrabilità
 Strato di usura
 Pezzi in opera a mq (1,26)



Giallo Mori - Granito - Senape - Rosso Levanto				
050L	060L	070L	080L	090L
150x150-150x300-300x300-300x450Las-300x600Las mm (± 2)				
70 mm (± 3)				
±3.400 ±6.750 ±13.600 ±20.500 ±27.350Kg				
±155 Kg/mq (± 5%)				
≥ 2200 Kg/mc				
Traffico pesante				
6 mm (± 2)				
n.19				

Requisiti essenziali marcatura CE	CE	Pav. Esterne Coperture
-----------------------------------	----	------------------------

Emissioni di amianto
 Resistenza a trazione indiretta
 Resistenza allo scivolamento/slittamento [USRV]
 Durabilità: resistenza al gelo-disgelo con sali disgelanti
 Durabilità: resistenza agli agenti climatici
 Reazione al fuoco
 Conduttività termica [W/(mK)]
 Prestazioni al fuoco esterne
 Resistenza all'abrasione

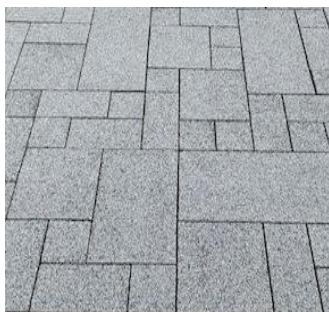


Nessun contenuto	
≥ 3.6 Mpa - ≥ 4.0 Mpa (Lastra)	
> 60	
NPD	
B (≤ 6%)	
A1	
NPD	
NPD	
NPD	

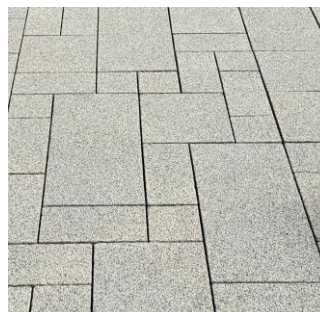
GIALLO MORI



GRANITO



SENAPE



ROSSO LEVANTO



ROSSO LEVANTO

